

# Galileo

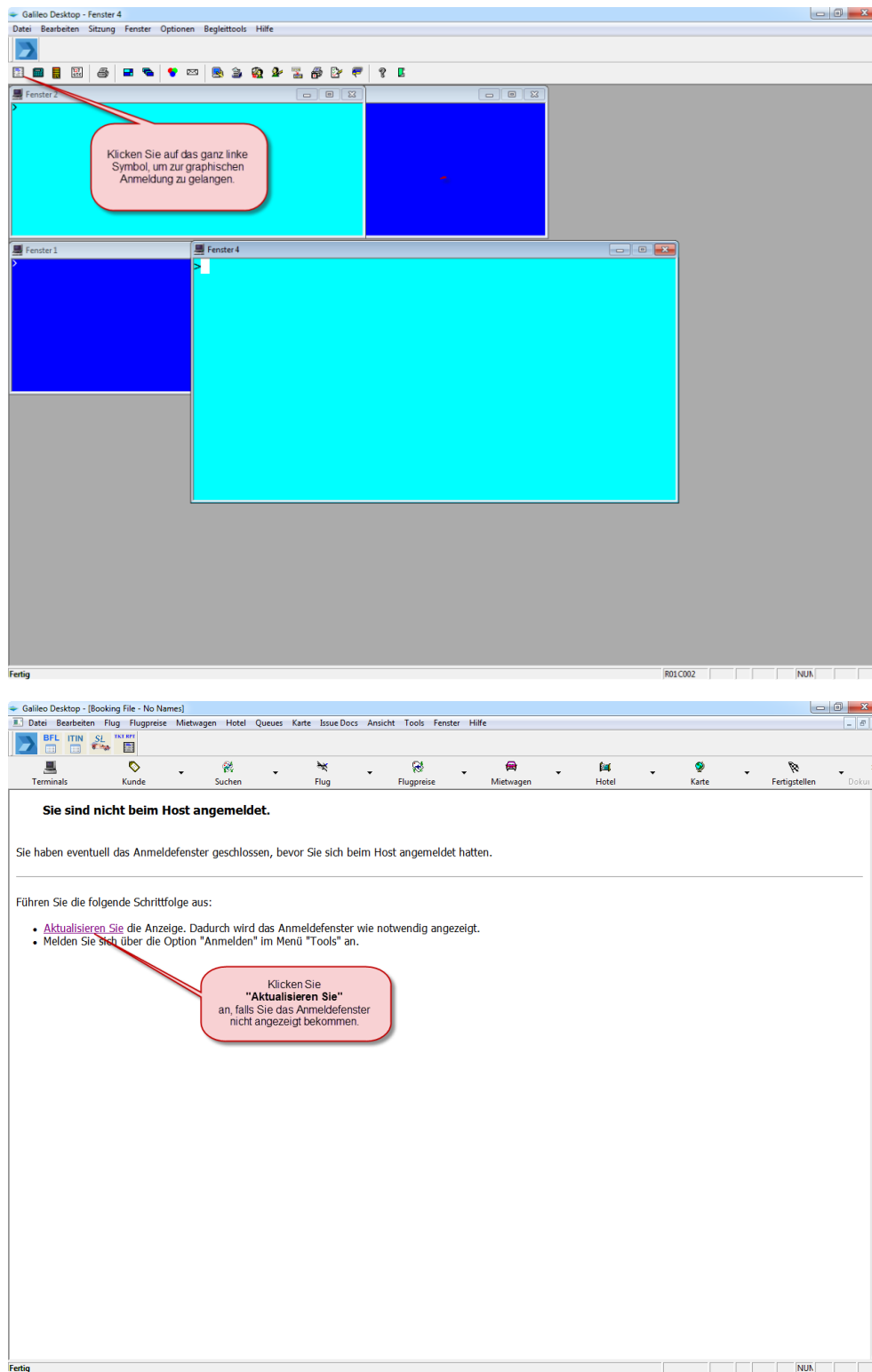
## Anmeldung in Galileo für den RailMaster

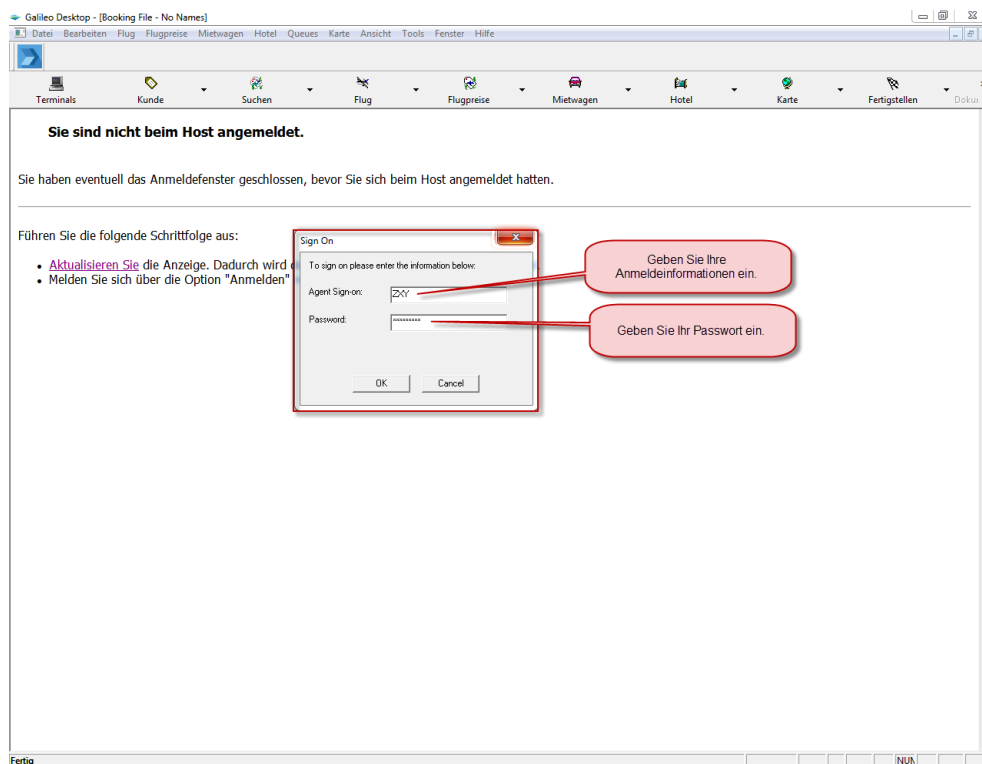
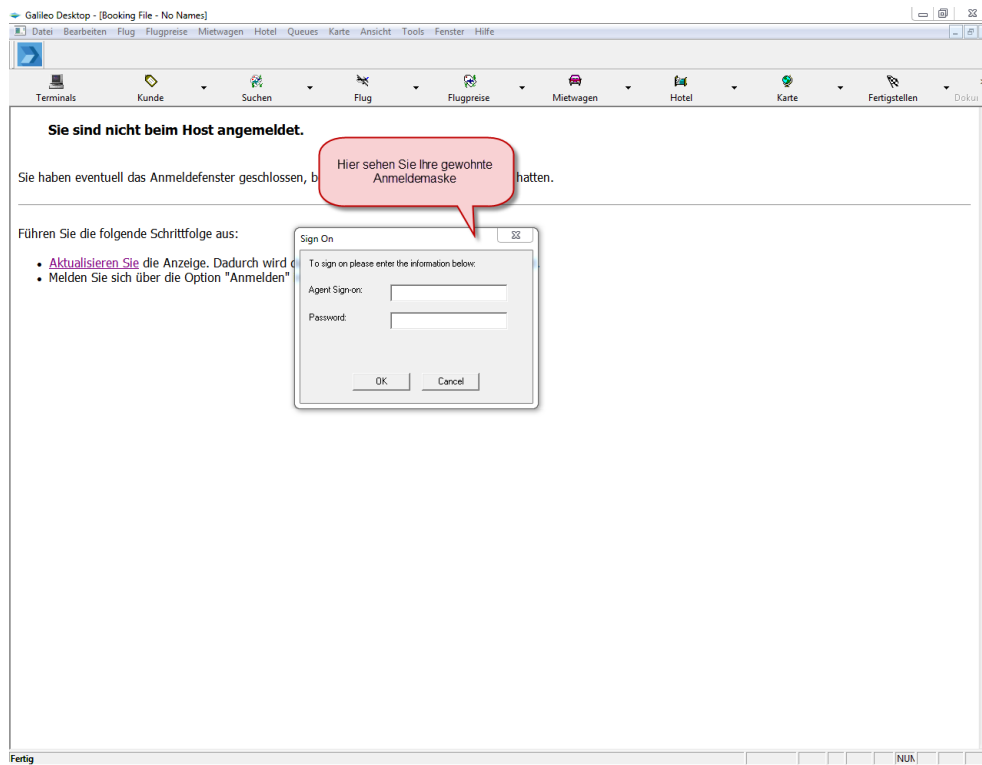


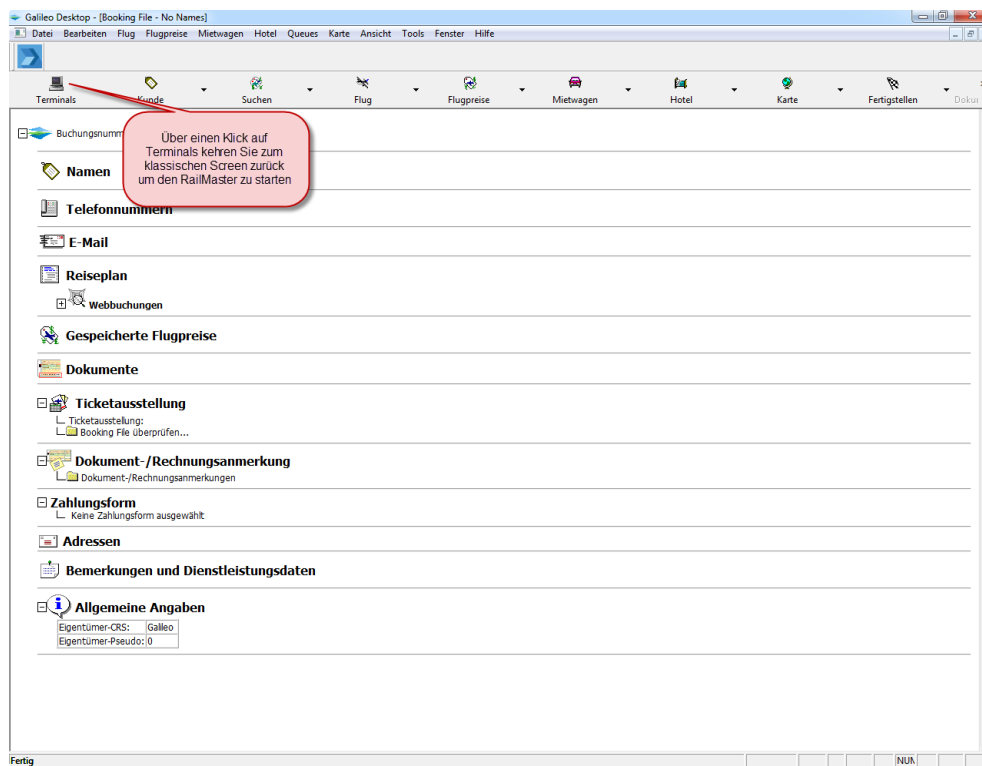
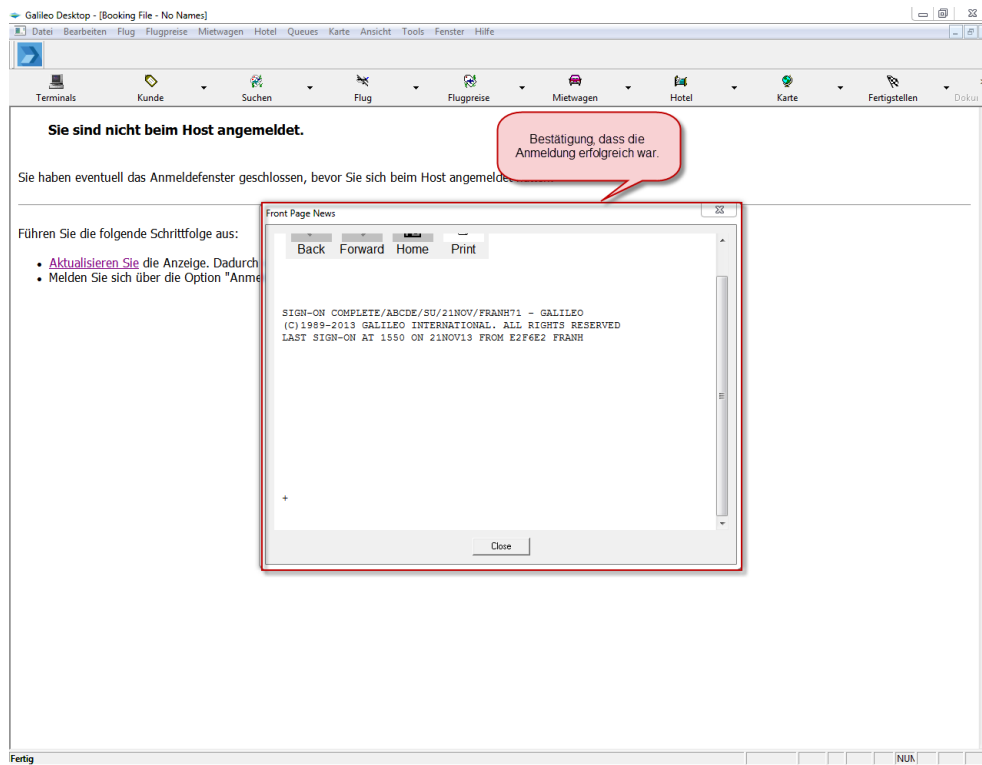
## Vorwort:

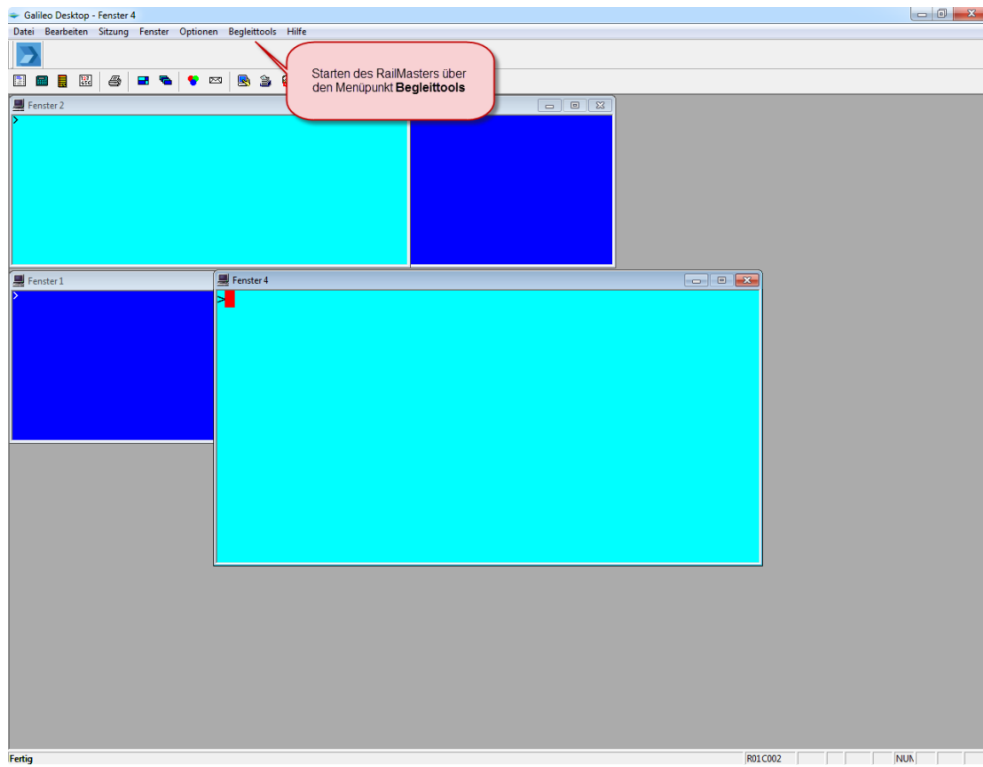
Sie haben 2 Möglichkeiten, sich in Galileo anzumelden, um den RailMaster zu nutzen. Beide Möglichkeiten finden Sie im Nachfolgenden anschaulich beschrieben.

### 1. Graphische Anmeldung in Galileo Desktop (via Viewpoint)









## 2. Anmeldung im klassischen Galileo (Focalpoint)

